

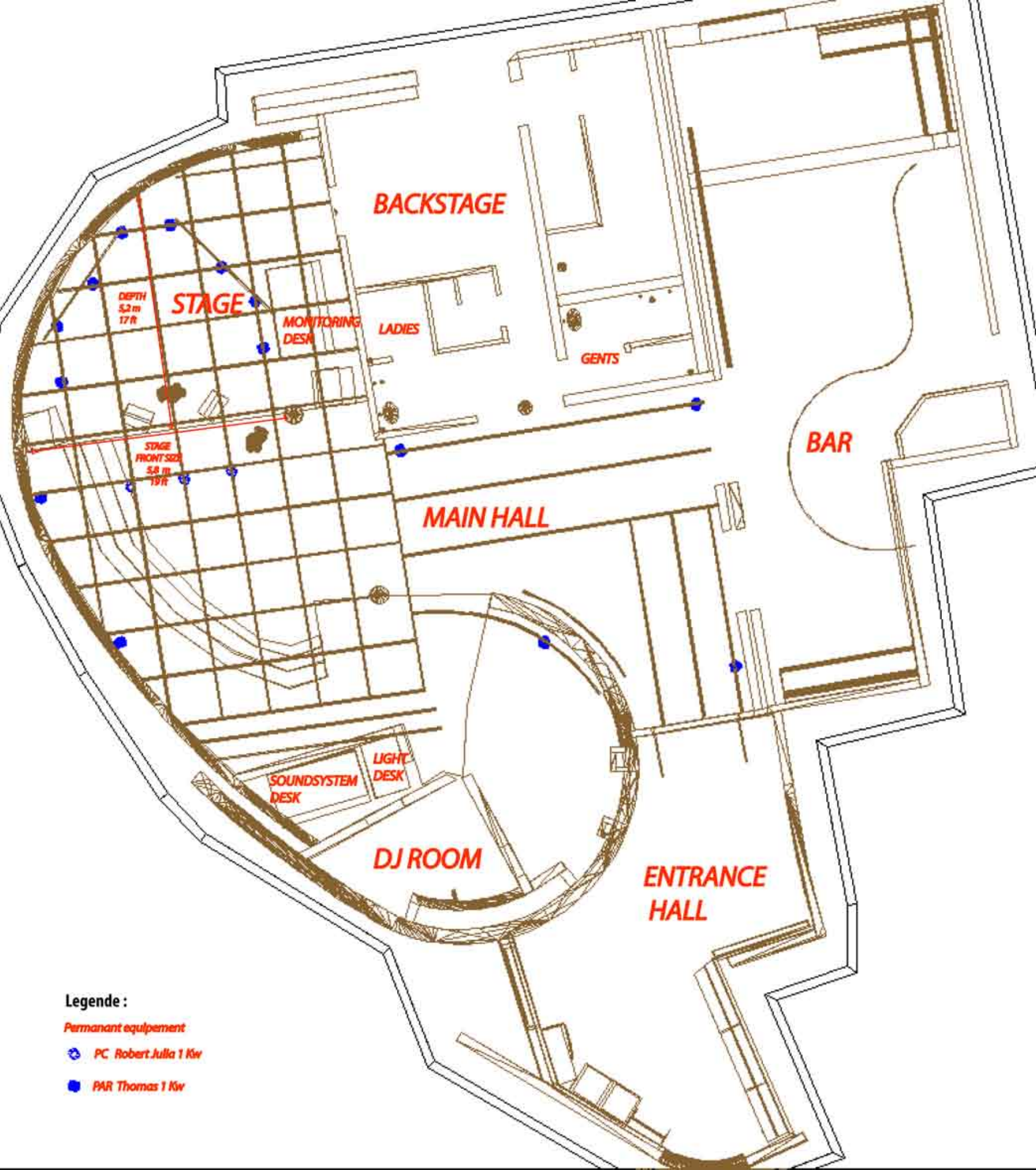


SALLE/VENUE / 1 RUE SAINT HELIER 35000 RENNES
BUREAU/OFFICE/ATM 10/12 RUE JEAN GUY 35000 RENNES

FICHE TECHNIQUE LUMIERE UBU LIGHT TECHNICAL DETAILS

MISE A JOUR / UPDATED LE 13 septembre 2016

- 1 CONSOLE / DESK GRAND MA ULTRA LIGHT
- 1 CONSOLE / DESK TRADITIONNELLE 12/24 GRAND MA
- 1 HAZER UNIQUE 2
- 1 STROB ATOMIC 3000 MARTIN
- 6 DECOUPES /PROFILE ETC 575
- 11. PAR LED RVB
- 6 MAC 250 NTOUR MARTIN
- 2 SPLITTEUR DMX OXO
- 28 PAR 1KW (dont 14 fixe / permanent)
- 5 PC ROBERT JULIAT 1 KW
- 1 GRADATEUR / DIMMER 24 X 3KW



Legende :

Permanant equipement

● PC Robert Julia 1 Kw

● PAR Thomas 1 Kw

*** UPVIEW ***

